



# ACABADO PROFESIONAL DE VERDAD SÓLO 3M.

**SOLUCIONES SCOTCH-BRITE™**  
para rebabeo, limpieza y acabado  
de superficies.

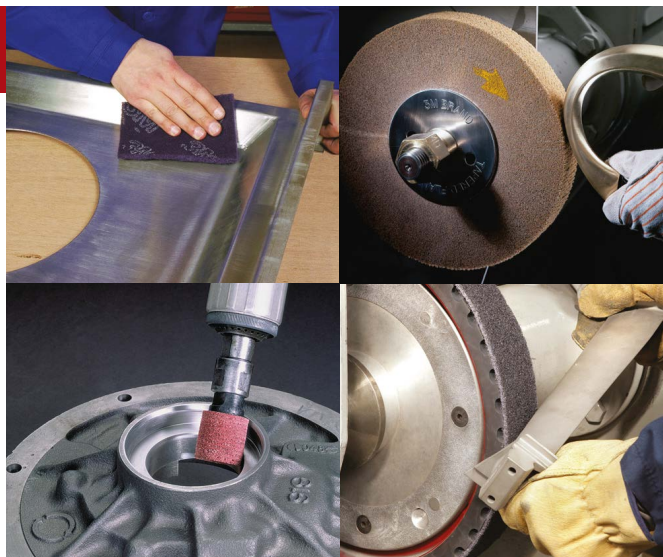


# TECNOLOGÍA

Los productos Scotch-Brite™ están desarrollados a partir de una manta no tejida de fibras sintéticas impregnadas con mineral abrasivo y adheridas por resina a prueba de agua. Ideales para operaciones de acondicionamiento de superficies, no alteran la geometría de la pieza trabajada.

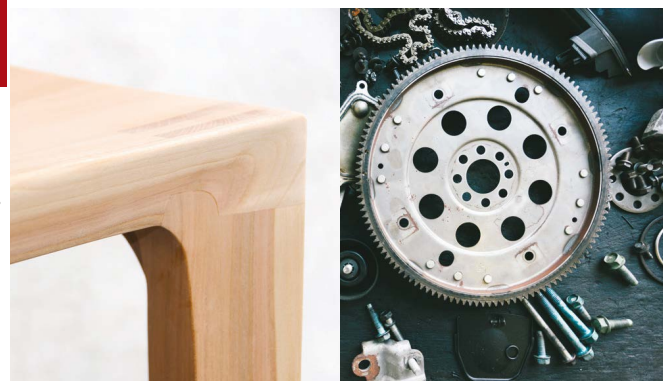
## ► Indicados para procesos después de:

- Manufactura.
- Revestimiento.
- Laminación/relaminación.
- Extrusión.
- Tratamientos térmicos.
- Torno.
- Afinación.
- Forja.
- Lijado.
- Moldeado.
- Soldadura.
- Perforación.
- Otros.



## ► Ideal para superficies como:

- |   |                         |
|---|-------------------------|
| ● Inox.   | ● Goma.                 |
| ● Metales ferrosos, no ferrosos y sus aleaciones. | ● Plásticos en general. |
| ● Madera.   | ● Vidrios.              |
| ● Cuero.  | ● Cerámicas.            |
|   | ● Tejidos.              |



## ► Formatos disponibles

La línea Scotch-Brite™ está disponible en formas diversas también llamadas conversiones. Estas conversiones atienden diferentes aplicaciones. Algunos ejemplos de conversión:



# REFERENCIA DE GRADOS ABRASIVOS

## GUIA DE PRODUCTO SCOTCH-BRITE™

ANSI	FEPA P	Trizact™	Micron (μ)	Scotch-Brite™
12				
	P12			
	P16			
16				
	P20			
20				
	P24			
24				
	P30			
30				
36				
	P36			
40				
	P40			
50		A500		
	P50			
60		A400		
	P60			
	P80	A300		
80			180	
	P100	A200	150	
100				Extragrosso
	P120	A160	120	
120				Grosso
			100	
	P150	A130		
150		A110		Médio
180		A100		
220				
	P220	A90		
		A80	60	
	P240	A75		
240		A65		Fino
	P280			
		A60	50	
	P320			
280			40	
	P360			
320				Muito fino
	P400	A45	35	
	P500		30	
360				
	P600	A30		
400				
	P800	A25	22	
			20	
500				
	P1000	A20	18	
600				Superfino
	P1200	A16		
			15	
	P1500	A10		
800			12	
	P2000		10	
1000				Ultrafino
			9	
	P2500			
		A7		
1200		A6		
		A5	5	Microfino
1500		A3	3	
2000			1	

### ► Número de Densidad (Prefijo al Mineral)

Suave ← → Duro

2	4	6	7	8	9	10	11
---	---	---	---	---	---	----	----

### ► Conversion de Medidas:

1 Pulgada= 25.4 milímetros  
 1 Milímetro= 0.039370 Pulgadas  
 1 Micron=0.000039 Pulgadas

### ► Abreviación del Mineral (Prefijo al Grado)

<b>A</b>	Óxido de Aluminio Mineral
<b>S</b>	Silicio de Carbono Mineral
<b>T</b>	Talco Mineral

### ► Abreviación de Grados

<b>ULF</b>	Ultra Fino
<b>SFN</b>	Super Fino
<b>VFN</b>	Muy Fino
<b>Fin</b>	Fino
<b>MED</b>	Medio
<b>CRS</b>	Gruoso
<b>XCR</b>	Extra Gruoso

### ► Ejemplo:

# 2S MED



**2S MED**= Densidad suave, silicio de carbono mineral, Grado medio.



**ANSI:** American National Standards Institute




**FEPA:** Federation of European Producers of Abrasive Products

\*Los grados de producto de acondicionamiento de superficies Scotch-Brite™ generan un acabado aproximado equivalente al indicado en abrasivos tejidos.

# ALMOHADILLAS DE MANO SCOTCH-BRITE™

Las almohadillas de mano Scotch-Brite™ proporcionan un desgaste rápido y constante para la preparación diaria de la superficie. Ideal para limpiar piezas y fregar antes de teñir y pintar. También es una excelente alternativa a la lana de acero: rendimiento similar sin óxido ni astillas.

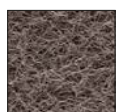
## GUÍA DE SELECCIÓN DE ALMOHADILLAS DE MANO SCOTCH-BRITE™

Performance	Mezcla	Desbarbado	Acabado	Limpieza
 Premium	7447 / 7448 PRO	7447 / 7448 PRO	7447 / 7448 PRO	8447
 Alto	7440, 8447	7446, 8447	7440	7447
 Más alto	7446, 7447	7440, 7447, 7448	—	—

Menos agresiva / Acabado más fino ← → Más agresiva / Acabado más grueso



7445



7448



7448 PRO



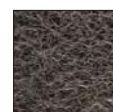
7447



7447 PRO



8447



7446



7440



### ALMOHADILLA DE LIMPIEZA LIGERA SCOTCH-BRITE™ 7445

- Abrasivo muy fino para una limpieza suave pero a fondo.
- Se usa comúnmente con detergente líquido.
- Rendimiento similar al de lana de acero grado 0000.



### ALMOHADILLA DE MANO ULTRA FINA SCOTCH-BRITE™ 7448

- Acabados uniformes ultrafinos en metales, maderas, plásticos y compuestos.
- Rendimiento similar al de la lana de acero grado 00.



### ALMOHADILLA DE MANO SCOTCH-BRITE™ 7448 PRO

- La almohadilla de alto rendimiento requiere menos tiempo para preparar la superficie y dura más.
- Partículas abrasivas fuertemente graduadas para un rayado consistente y uniforme durante toda la vida útil de la almohadilla de mano.
- La nueva y resistente almohadilla está hecha con una tela de nailon no tejida duradera es lo suficientemente flexible para entrar en lugares difíciles de lijar; recubierto especialmente para minimizar la carga.
- Ideal para usos diarios como preparar superficies para la capa de color; raspado general, limpieza y difuminado a mano.
- Centro perforado para mayor comodidad.



### ALMOHADILLA PARA USO GENERAL SCOTCH-BRITE™ 7447

- Estándar mundial para acondicionamiento de superficies.
- Limpia, mezcla, termina y desbarba más rápido, más fácil y con mejores resultados que los abrasivos convencionales.
- Rendimiento similar al de la lana de acero grado 1.



# ALMOHADILLAS DE MANO SCOTCH-BRITE™

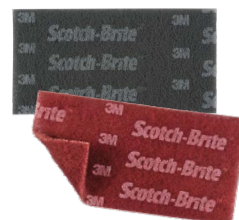
## ✓ ALMOHADILLAS DE MANO SCOTCH-BRITE™ 7447 PRO

- La almohadilla de alto rendimiento requiere menos tiempo para preparar la superficie y dura más.
- Partículas abrasivas fuertemente graduadas para un rayado consistente y uniforme durante toda la vida útil de la almohadilla de mano.
- La nueva y resistente almohadilla está hecha con una tela de nailon no tejida duradera es lo suficientemente flexible para entrar en lugares difíciles de lijar; recubierto especialmente para minimizar la carga.
- Ideal para usos diarios como preparar superficies para la capa de color; raspado general, limpieza y difuminado a mano.
- Centro perforado para mayor comodidad.



## ✓ ALMOHADILLAS DE MANO FLEXIBLES DURADERAS SCOTCH-BRITE™

- Las almohadillas de alto rendimiento están empaquetadas con mineral abrasivo de alta graduación para un corte más consistente y rápido.
- La almohadilla flexible limpia, mezcla y termina donde se necesita adaptabilidad.
- Ideal para preparar superficies para imprimación y capa de color, raspado general, limpieza y difuminado manual.
- S Ultra Fine (S ULF) produce un acabado similar a la lana de acero de grado 00.
- Un Very Fine (A VFN) produce un acabado similar al de la lana de acero grado 1.



## ✓ ALMOHADILLA DE PRODUCCIÓN SCOTCH-BRITE™ 8447

- Corte alto para preparar pintura, mezclar y raspar.
- Rendimiento de larga duración en aluminio, acero inoxidable, plásticos, madera y fibra de vidrio.
- Rendimiento similar al de la lana de acero grado 2.



## ✓ ALMOHADILLA PARA MEZCLAR 7446

- Especialmente diseñada para mezclar y terminados a mano de acero inoxidable.
- La aspereza del mineral combina los rayones superficiales en muchos metales, madera y superficies sintéticas.
- Rendimiento similar al de la lana de acero de grado 3.



## ✓ ALMOHADILLA DE USO PESADO SCOTCH-BRITE™ 7440

- La almohadilla más duradera y agresiva para una rápida eliminación de material.
- Corta rápidamente para eliminar contaminantes y óxidos en aplicaciones exigentes de limpieza y acabado.
- Rendimiento similar al de la lana de acero de grado 4.



## ✓ ROLLOS DE HOJAS MULTIFLEX DE SCOTCH-BRITE™

- El rollo de banda no tejida altamente conformable está perforado para rasgarse fácilmente en sesenta hojas de 8" x 4".
- Excelente nitidez y adaptabilidad para limpiar y terminar superficies a mano.









## GUÍA DE APLICACIÓN

		Menos agresivo ←		→ Más agresivo		
• Eliminación de pintura • Oxidación • Limpieza de cable.						
	Disco CS		Disco CS XT PRO		Disco CS XT PRO Extra Cut	
• Aplicación general (Limpieza y acabado)						
	Discos Bristle		Disco Hookit	Disco para acabado	Disco de Manta HS	Disco Surface
• Rebabeo leve						
	Disco Surface		Disco Surface LGB			


## DISCOS CS – CLEAN AND STRIP

	► Características	► Aplicaciones
 <p><b>Disco CS (negro)</b> Considerado el más flexible de la línea CS.</p>	<ul style="list-style-type: none"> <li>• Línea Clean and Strip indicada para limpieza y rebabeo media o pesada.</li> <li>• Son los discos más agresivos de la línea Scotch-Brite™.</li> <li>• Fabricado con grano mineral 36, pero con acabado equivalente al grano de lija 100.</li> <li>• Más rápido, consistente y seguro, comparado a los cepillos de hilos de acero.</li> <li>• Baja generación de calor.</li> <li>• Bajo empaste – mayor vida útil.</li> </ul>	<ul style="list-style-type: none"> <li>• Limpieza y eliminación de óxido.</li> <li>• Eliminación de oxidación en superficies planas, perfiles y contornos.</li> <li>• Eliminación de pintura y revestimientos.</li> <li>• Limpieza de cordones de soldadura.</li> </ul>
 <p><b>Disco CS XT Pro (violeta)</b> Mineral de carburo de silicio.</p>		
 <p><b>Disco CS XT Pro Extra Cut (verde)</b> Mineral de óxido de aluminio, el más durable de la línea CS.</p>		


## SCOTCH-BRITE™ ROLOC™ DISCO DE DESBASTE Y ALISADO LIGERO

 	<ul style="list-style-type: none"> <li>• Grano abrasivo de mezcla de óxido de aluminio cerámico 3M.</li> <li>• Resiste el desgaste de los bordes.</li> <li>• Excelente lijado, desbarbado y mezclado en todos los metales.</li> <li>• Media abrasividad: Azul.</li> <li>• Alta abrasividad: Marrón.</li> </ul>


## DISCO HOOKIT SCOTCH-BRITE™

	<p><b>► Características</b></p> <ul style="list-style-type: none"> <li>• Permiten automatización de los procesos manuales con hojas.</li> <li>• Mayor uniformidad de acabado.</li> <li>• Disponibilidad de granos: AM / AMF y SUF.</li> <li>• Dimensiones (diámetros): 3", 5" y 6".</li> </ul>	<p><b>► Aplicaciones</b></p> <ul style="list-style-type: none"> <li>• Son utilizados en operaciones con máquinas roto orbitales, neumáticas y eléctricas.</li> <li>• Operaciones de acabado, limpieza y rebabeo en diversos tipos de materiales como metales, madera y plásticos.</li> <li>• Son ideales para preparación de superficies para pintura.</li> </ul>
---	--	---


## DISCO DE MANTA HS

	<p><b>► Características</b></p> <ul style="list-style-type: none"> <li>• Discos contruidos a partir de las mantas HS.</li> <li>• Discos flexibles y agresivos.</li> <li>• Discos de alta durabilidad.</li> </ul>	<p><b>► Aplicaciones</b></p> <ul style="list-style-type: none"> <li>• Usado en acabado de cordones de soldaduras.</li> <li>• Rebabeo leve.</li> <li>• Indicado también para eliminación de óxido.</li> <li>• Produce acabado sin rebabas.</li> </ul>
---	--	--

## DISCO SURFACE

	<p><b>► Características</b></p> <ul style="list-style-type: none"> <li>• Uso en lijadoras angulares con sistema de fijación 3M Hook &amp; Loop o Roloc.</li> <li>• Roloc Surface propicia cambio rápido, reduciendo tiempo y costo de set-up.</li> <li>• Trabajo rápido y con alta productividad.</li> <li>• Calidad superior a los procesos anteriores.</li> <li>• Acabado en lugares de difícil acceso con el Sistema Roloc.</li> <li>• En Roloc tenemos AG (marrón), AM (rojo), AMF (azul) y SSF (gris).</li> </ul>	<p><b>► Aplicaciones</b></p> <ul style="list-style-type: none"> <li>• Preparación de superficies metálicas para posterior aplicación de revestimiento o pintura.</li> <li>• Rebabeo de piezas metálicas manufacturadas y estampadas.</li> <li>• Limpieza y eliminación de pintura y revestimientos.</li> </ul>
---	--	--

## DISCO LGB

	<p><b>► Características</b></p> <ul style="list-style-type: none"> <li>• Es posible realizar 2 etapas con un solo producto: desbaste y acabado.</li> <li>• El tipo SD (azul) es más agresivo y el tipo HD (vino) posee mejor acabado.</li> <li>• Se puede utilizar el disco en toda su área.</li> <li>• Presenta gran durabilidad y óptimo poder de corte.</li> </ul>	<p><b>► Aplicaciones</b></p> <ul style="list-style-type: none"> <li>• Eliminación de quemaduras y salpicaduras de soldadura.</li> <li>• Desbaste y acabado de soldadura en acero carbono y aluminio.</li> <li>• Disponible en discos convencionales y en Roloc.</li> </ul>
---	---	--

El portafolio de Ruedas Scotch-Brite™ está compuesto por:

<b>Rueda Convoluta</b> Más de 150 mm de diámetro.			
	Rueda Reforzada de Acabado	Rueda Eliminación de Rebabeo Leve PRO	Rueda EXL
<b>Rueda Laminada</b> Menores que 150 mm de diámetro.			
	Rueda Laminada de Acabado	Rueda Laminada de Eliminación de Rebabeo Leve PRO	Rueda Laminada EXL

## GUÍA DE APLICACIÓN

	<div>Menos agresivo ←</div> <div>→ Más agresivo</div>			
<b>• Rebabeo leve</b>	 Rueda de Eliminación de Rebabeo Leve PRO	 Rueda Laminada de Eliminación de Rebabeo Leve PRO	 Rueda EXL	 Rueda Laminada EXL
<b>• Aplicación general</b>	 Rueda Reforzada de Acabado		 Rueda Laminada de Acabado	





## RUEDAS CONVOLUTAS

En las ruedas convolutas, la manta Scotch-Brite™ se enrolla alrededor de un núcleo fenólico, exigiendo un sentido de giro-representado por una flecha en el lateral del núcleo.

RUEDA REFORZADA PARA ACABADO	► Características	► Aplicaciones
	<ul style="list-style-type: none"> <li>La rueda reforzada para acabado es la rueda Scotch-Brite™ de mayor versatilidad.</li> <li>Presenta una larga gama de aplicaciones en la industria en general.</li> </ul>	<ul style="list-style-type: none"> <li>Acabado en astas de cilindros hidráulicos.</li> <li>Acabado en molduras de madera.</li> <li>Acabado en piezas de metal en general</li> </ul>



<b>RUEDA ELIMINACIÓN DE REBARBA LEVE</b> 	<b>► Características</b> <ul style="list-style-type: none"> <li>• Desarrollada para ofrecer un sistema limpio, seguro y económico.</li> <li>• Elimina rebabas, resulta en pulido de óptima calidad en metal.</li> </ul>	<b>► Aplicaciones</b> <ul style="list-style-type: none"> <li>• Pulido de ejes manufacturados antes y después de la galvanización.</li> <li>• Rebabeo de placas metálicas y estampadas.</li> <li>• Rebabeo de piezas fundidas en general.</li> </ul>
<b>RUEDA EXL</b> 	<b>► Características</b> <ul style="list-style-type: none"> <li>• La rueda EXL presenta óptima durabilidad aliada al trabajo suave.</li> <li>• Proporciona confort, seguridad y control de la operación.</li> </ul>	<b>► Aplicaciones</b> <ul style="list-style-type: none"> <li>• Rebabeo y acabado de instrumentos quirúrgicos.</li> <li>• Operaciones de acabado en bordes de MDF.</li> <li>• Acabado antes del baño químico en metales.</li> </ul>



## RUEDAS LAMINADAS

Las ruedas y placas laminadas son desarrolladas a partir del prensado de la manta Scotch-Brite™, unidas unas a otras por una resina especial.

<b>RUEDA Y PLACA LAMINADA PARA ACABADO</b> 	<b>► Características</b> <ul style="list-style-type: none"> <li>• Construidas para óptimo acabado.</li> <li>• Presenta excelente vida útil.</li> </ul>	<b>► Aplicaciones</b> <ul style="list-style-type: none"> <li>• Destinadas principalmente a operaciones de limpieza.</li> <li>• Óptimo acabado en superficies metálicas, plásticas y de madera.</li> </ul>
<b>RUEDA Y PLACA LAMINADA PARA ELIMINACIÓN DE REBARBAS LEVES</b> 	<b>► Características</b> <ul style="list-style-type: none"> <li>• Construidas para óptimo acabado.</li> <li>• Presenta excelente vida útil.</li> </ul>	<b>► Aplicaciones</b> <ul style="list-style-type: none"> <li>• Usadas en operaciones de rebabeo leve en piezas metálicas después de la fabricación, retíficas, entre otros.</li> </ul>
<b>RUEDA Y PLACA LAMINADA EXL</b> 	<b>► Características</b> <ul style="list-style-type: none"> <li>• Desempeño optimizado.</li> <li>• Excelente vida útil con gran facilidad de uso.</li> </ul>	<b>► Aplicaciones</b> <ul style="list-style-type: none"> <li>• Utilizadas en el acabado y rebabeo de piezas de difícil acceso.</li> <li>• Indicada para titanio, aleaciones especiales, compuestos y plásticos.</li> </ul>

## ✓ SURFACE TIPO SC

- Uso general, línea estándar.
  - Acabado superior en piezas de acero inoxidable.
  - Indicada para reparación de marcas de lijado y micro rebabas dejadas por las herramientas de corte.
  - Proporciona superficie lisa.
  - Tipo SC LS disponible en: LA-Grueso (AG) – Marrón, LA-Medio (AM) – Rojo / Vino, LA-Muy Fino (AMF) – Azul y S-Superfino (SSF) – Gris.
- 



## ✓ SURFACE TIPO SE

- Más agresivo que la línea SC.
  - Costado con mayor resistencia y tensión mecánica.
  - Desempeño superior que resulta en mayor productividad.
  - Disponible en correas y cilindros.
  - Disponibilidad de granos tipo SE: LA-Grueso (AG) – Marrón, LA-Medio (AM) – Rojo / Vino y LA-Fino (AF) – Verde.
- 



## ✓ SURFACE TIPO DURABLE FLEX (DF)

- Costado reforzado más flexible, óptimo desempeño en correas.
  - Óptima durabilidad en operaciones de rebabeo.
  - Disponible en cilindros y correas.
  - Fácil identificación = costado violeta (para todos los granos).
  - Disponibilidad de granos: LA-Grueso (AG) – Marrón, LA-Medio (AM) – Rojo / Vino y LA-Fino (AF) – Verde.
- 



## ✓ SURFACE LGB

- La combinación de la tecnología no tejido 3M aliada al mineral Cubitron.
  - Aplicaciones de desbaste con acabado en soldaduras de carbono / aluminio.
  - Elimina etapas produciendo acabado superior.
  - Disponible en discos regulares y Roloc.
- 



## ✓ ROLOC SURFACE

- Proporciona un trabajo rápido y con alta productividad, lo que representa una calidad superior a los procesos anteriores.
- Acabado en lugares de difícil acceso.
- Rebabeo de piezas metálicas manufacturadas y estampadas.
- Limpieza y eliminación de pintura y revestimientos.



# BRISTLE

Los productos Bristle son tridimensionales, moldeados en forma de discos, utilizando una resina polimérica impregnada con mineral abrasivo. Sus discos y cepillos fueron desarrollados para substituir operaciones realizadas con cepillos de cerdas de acero, de nylon, de sisal, entre otros.

## GRANULOMETRÍA

La granulometría de la línea Bristle es caracterizada por colores, de acuerdo a la tabla:

Grano	36	50	80	120	220	400	Pumice	6 microns	1 micron
Colores	Marrón	Verde oscuro	Amarilla	Blanca	Roja	Azul	Rosa	Durazno	Verde claro

### ✓ CEPILLO BRISTLE

- El cepillo radial Bristle trabaja en motores de mesa, substituyendo cepillos de acero en operaciones de limpieza de cordones de soldadura y eliminación de pintura y barnices.



### ✓ DISCO BRISTLE RADIAL

- Usado en retíficas rectas neumáticas.
- Sus cerdas finas y flexibles permiten un acabado de alta precisión en superficies irregulares.



### ✓ DISCO BRISTLE 4 1/2"

- Usado en retíficas angulares neumáticas o máquinas eléctricas.
- Eliminación de pintura, adhesivos y óxido en superficies de mayores dimensiones.



### ✓ DISCO ROLOC BRISTLE

- Usado en máquina Roloc neumática.
- Operaciones de limpieza, acabado y rebabeo de superficies metálicas, con sistema Roloc de cambio rápido.



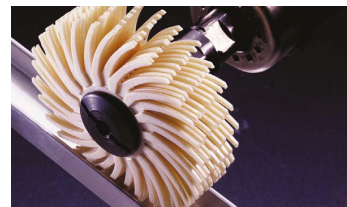
### ✓ DISCO SR CUTTER

- Producto desarrollado para la eliminación de selladores, principalmente utilizados en la industria aeroespacial.
- El SR Cutter reduce drásticamente el tiempo de eliminación de selladores, eliminando la necesidad de uso de productos químicos o rasqueteadores en la eliminación.



### ✓ DISCO SR RADIAL BRISTLE

- Usado en retíficas rectas neumáticas.
- Normalmente, cuando el SR Cutter se utiliza en la eliminación de capas gruesas de selladores, se recomienda, en la secuencia, la utilización del disco SR Radial Bristle para eliminar residuos y finalizar el proceso en la parte trabajada.





# RUEDAS SCOTCH-BRITE™ PARA DESBARBADO Y ACABADO DE METALES

Cuando los talleres de metalurgia de todo el mundo necesitan lograr un acabado fino, las ruedas Scotch-Brite™ son su solución ideal. Estas ruedas unificadas y convolutas no tejidas están diseñadas para lograr un equilibrio entre durabilidad y adaptabilidad para brindar resultados inigualables en aplicaciones de desbarbado, mezcla de soldaduras, acabado y pulido.

¿Qué diferencia a las ruedas Scotch-Brite™ de la competencia?

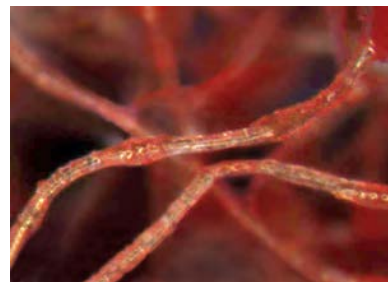
Los ingenieros de 3M inventaron la tecnología de abrasivos no tejidos y han pasado décadas mejorando su rendimiento. Además, están respaldados por el soporte y la experiencia en aplicaciones de 3M.



## DESTACADO DE LA TECNOLOGÍA | ABRASIVOS NO TEJIDOS

Las Ruedas Scotch-Brite™ funcionan con tecnología no tejida: una red de nailon adaptable con grano abrasivo incorporado, desarrollada por ingenieros de 3M.

Estas muelas conformables unificadas o convolutas son la solución ideal para una variedad de aplicaciones de preparación y acabado de metales, desde el desbarbado hasta el pulido. Algunos productos de la familia de ruedas Scotch-Brite™ combinan esta tecnología no tejida con otro invento innovador de 3M: el grano de cerámica con forma de precisión de 3M.



## RUEDA UNIFICADA O RUEDA CONVOLUTA: ¿CÓMO ELEGIR UNA RUEDA SCOTCH-BRITE™?

Las ruedas convolutas suelen ser más grandes y se utilizan en equipos estacionarios como amoladoras de pedestal, máquinas de soporte trasero y amoladoras de banco. Se crean envolviendo material no tejido alrededor de un núcleo y se destacan en una amplia gama de aplicaciones de acondicionamiento de superficies.

Las ruedas unificadas son generalmente más pequeñas y se utilizan en herramientas portátiles como amoladoras angulares y amoladoras de troqueles. Consisten en capas de material no tejido presionadas juntas y cortadas en varios tamaños para adaptarse a las necesidades de su herramienta y aplicación.



# DISCOS Y RUEDAS UNIFICADAS SCOTCH-BRITE™ DESBARDADO Y ACABADO PRO



## PRINCIPALES INDUSTRIAS Y APLICACIONES EN DONDE SE PUEDE UTILIZAR SCOTCH-BRITE DEBURR & FINISH PRO – 2SFIN

Key Markets	Segmento	Partes /Descripción	Aplicaciones	Tamaño de disco / rueda	Grado / Densidad recomendada
Fabricantes de metal en general	Chapa formada	<ul style="list-style-type: none"> <li>Componentes aeroespaciales de aluminio / titanio</li> <li>Componentes de chapa</li> <li>Desbarrado de piezas cortadas / estampadas</li> <li>Pulido / resaltado de soldaduras</li> </ul>	<ul style="list-style-type: none"> <li>Mezcla</li> <li>Desbarrado ligero / medio</li> </ul>	<ul style="list-style-type: none"> <li>Ruedas 3M™ Roloc™ de 2" - 3"</li> </ul>	<ul style="list-style-type: none"> <li>2S FIN: Desbarrado / pulido ligero</li> <li>8C CRS +: desbarrado / mezcla más pesado</li> </ul>
	Talleres de máquinas	<ul style="list-style-type: none"> <li>Accesorios</li> <li>Marcos</li> <li>Piezas mecanizadas en general</li> <li>Desbarrado de tubos</li> <li>Paneles decorativos</li> </ul>	<ul style="list-style-type: none"> <li>Marcas de máquina de licuado</li> <li>Marcas de máquinas de refinado</li> <li>Desbarrado</li> </ul>	<ul style="list-style-type: none"> <li>Ruedas 3M™ Roloc™ de 2" - 3"</li> <li>Ruedas de 6" y más grandes</li> </ul>	<ul style="list-style-type: none"> <li>2S FIN: acabado fino / pulido / difuminado / desbarrado</li> <li>8C CRS +: desbarrado / mezcla más pesado</li> </ul>
	Generación de poder	<ul style="list-style-type: none"> <li>Desbarrado de palas de turbina</li> <li>Desbarrado de rotor</li> <li>Refinado / reparación de soldaduras</li> </ul>	<ul style="list-style-type: none"> <li>Cuchillas desbarradoras</li> <li>Desbarrado de rotores</li> <li>Reparación de fusión de soldaduras</li> </ul>	<ul style="list-style-type: none"> <li>Ruedas 3M™ Roloc™ de 2" - 3"</li> <li>Ruedas de 2" - 3"</li> <li>Ruedas de 6" y más grandes</li> </ul>	<ul style="list-style-type: none"> <li>2S FIN: acabado fino / pulido / difuminado / desbarrado</li> <li>8C CRS +: desbarrado / mezcla más pesado</li> </ul>
	Aluminio forjado	<ul style="list-style-type: none"> <li>Desbarrado</li> <li>Eliminación de flash</li> </ul>	<ul style="list-style-type: none"> <li>Desbarrado / mezcla de componentes de aluminio forjado</li> </ul>	<ul style="list-style-type: none"> <li>Ruedas 3M™ Roloc™ de 2" - 3"</li> <li>Ruedas de 6" y más grandes</li> </ul>	<ul style="list-style-type: none"> <li>2S FIN: acabado fino / pulido / difuminado / desbarrado</li> <li>8C CRS +: desbarrado / mezcla más pesado</li> </ul>
Fabricación de maquinaria	Procesamiento de alimentos	<ul style="list-style-type: none"> <li>Tanque de lácteos</li> <li>Tanque de comida</li> <li>Equipo de cocina</li> <li>Equipo de servicio de alimentos de chapa</li> <li>Refrigeradores, congeladores, microondas</li> <li>Mezclador de lácteos industrial</li> </ul>	<ul style="list-style-type: none"> <li>Acabado de soldadura</li> <li>Pulido</li> </ul>	<ul style="list-style-type: none"> <li>Ruedas 3M™ Roloc™ de 2" - 3"</li> <li>Ruedas de 6" y más grandes</li> </ul>	<ul style="list-style-type: none"> <li>8C CRS +: nivelación de soldadura</li> <li>6C MED +: Refinado de soldadura</li> <li>2S FIN: Pulido final</li> </ul>
	Gas y petróleo	<ul style="list-style-type: none"> <li>Desbarrado de rosas de tubos</li> <li>Desbarrado de juntas tóricas</li> </ul>	<ul style="list-style-type: none"> <li>Desbarrado de rosas de tubos</li> <li>Desbarrado de juntas tóricas</li> </ul>	<ul style="list-style-type: none"> <li>Ruedas de 2" - 3"</li> </ul>	<ul style="list-style-type: none"> <li>2S FIN: desbarrado de ranuras de juntas tóricas / desbarrado ligero</li> <li>6C MED +: Desbarrado general</li> <li>8C CRS +: Desbarrado / eliminación de sarro</li> </ul>
Transportación	Aeroespacial	<ul style="list-style-type: none"> <li>Desbarrado de álabes / álabes de turbina</li> <li>Desbarrado de componentes estructurales / viviendas</li> <li>Desbarrado / mezcla de componentes formados</li> </ul>	<ul style="list-style-type: none"> <li>Mezcla de marcas de fresado</li> <li>Mezcla de marcas de formación</li> <li>Desbarrado de recortes / bordes</li> </ul>	<ul style="list-style-type: none"> <li>Ruedas 3M™ Roloc™ de 2" - 3"</li> <li>Ruedas de 2" - 3"</li> <li>Ruedas de 6" y más grandes</li> </ul>	<ul style="list-style-type: none"> <li>2S FIN: Pulido / acabado / desbarrado ligero</li> <li>8C CRS +: desbarrado más pesado</li> </ul>

**Limited Warranty & Limitation of Liability:** 3M warrants this product will meet 3M specifications at the time of 3M shipment. Except as required by law, 3M MAKES NO OTHER WARRANTIES OR CONDITIONS INCLUDING ANY IMPLIED WARRANTY OF MERCHANTABILITY OR FITNESS FOR A PARTICULAR PURPOSE. If there is a breach of this warranty, your exclusive remedy shall be product replacement or refund of purchase price. 3M will not be liable for any direct, indirect, special, incidental, or consequential damage related to the product.

**3M.com**

Latinoamérica  
División de Sistemas Abrasivos

3M, Scotch-Brite and Roloc are trademarks of 3M Company. Used under license by 3M subsidiaries and affiliates. Please recycle. Printed in USA. © 3M 2017. All rights reserved. 61-5002-8443-7.

